

Évènement parallèle aux Deuxièmes Rencontres franco-japonaises de la Coopération
Décentralisée

Projet de la « Semaine des Arts Français »

1) Objet

A l'occasion des Deuxièmes Rencontres franco-japonaises de la Coopération Décentralisée, qui se tiendront à Kanazawa au mois de mai, et afin de promouvoir davantage les échanges franco-japonais, la ville de Kanazawa organisera une série de manifestations culturelles intitulée « Semaine des Arts Français » dans le but de présenter la culture française dans toute sa richesse et sa diversité.

L'évènement sera marqué par une exposition conjointe entre la nouvelle antenne du Musée du Louvre à Lens et le Musée du 21^{ème} siècle de Kanazawa qui célèbreront ainsi leur nouveau partenariat. Une exposition dédiée au caricaturiste Sem, la première à Kanazawa, ainsi que la présentation de la collection d'art français de la Ville de Kanazawa, comprenant notamment des lithographies de Marc Chagall et des vases d'Emile Gallé, seront également organisées. La représentation d'un opéra de Saint-Saëns, grand compositeur français, fait également partie de ces festivités qui animeront le centre-ville de Kanazawa durant une semaine. Elles serviront à susciter auprès des citoyens de Kanazawa un intérêt plus grand et une meilleure compréhension de la culture française et contribueront à dynamiser les échanges culturels entre nos deux pays.

2) Période

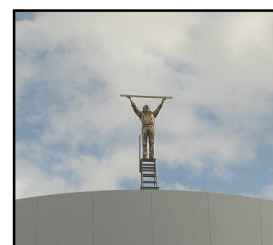
Du samedi 8 au vendredi 14 mai 2010 (pendant 7 jours)

3) Grandes lignes du projet

(1) Exposition conjointe du Musée du Louvre de Lens et du Musée du 21^{ème} siècle de Kanazawa

○ 「Exposition Jan Fabre × Katsura Funakoshi」

Afin de célébrer le partenariat entre le Musée du Louvre de Lens, qui ouvrira ses portes en 2013, et le Musée du 21^{ème} Siècle de Kanazawa, Madame Marie-Laure Bernadac, conservatrice du Musée du Louvre, et ses confrères du Musée du 21^{ème} siècle ont collaboré dès l'élaboration du projet pour cette première exposition. A côté des oeuvres reflétant les religions, les philosophies et les cultures de l'orient et de l'occident, se



Jan Fabre

« l'homme mesurant les nuages »

trouvera un assortiment d'oeuvres originales de Jan Fabre, sculpteur européen, et de Katsura Funakoshi, sculpteur japonais, afin de nous interroger sur la transcendance de l'esprit de l'Homme sur le temps, les cultures et les frontières. Une conférence sera également donnée par un des conservateurs du Musée du Louvre durant cette période.

Période d'exposition prévue : du vendredi 29 avril
au mardi 31 août 2010 (pendant 110 jours)
Lieu : Musée du 21^{ème} siècle de Kanazawa



Musée 21^{ème} siècle de Kanazawa

(2) Soirée Opéra Français « Samson et Dalila »



Saint-Saëns

L'opéra est l'une des splendeurs de la musique classique. La France a développé un opéra national bien avant les autres pays européens. Afin de pouvoir apprécier au mieux cette part de la culture française, nous présenterons sous forme de concerts des extraits de « Samson et Dalila », opéra de Saint-Saëns. Ce musicien de talent participa grandement au développement de la musique classique française, cela lui valut l'honneur de recevoir des funérailles nationales.

Date : Samedi 8 mai 2010 à 19 heures (ouverture)

Lieu : Hall de la culture de Kanazawa, Grand Hall

Direction : Masaki Nakata

Chanteurs : Hélène Delalande (mezzo-soprano)

Grégory Joris (ténor)

Musiciens : Mineo Sugiki (trompette)

Orchestre philharmonique d'Ishikawa etc.

Programme : Suite Algérienne, septuor en mi bémol majeur,
opéra « Samson et Dalila » (extraits)

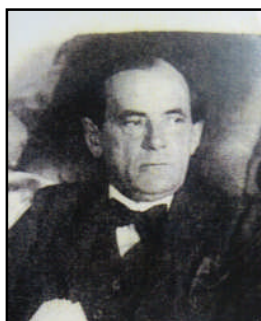
Organisateurs : Fondation franco-japonaise Sasakawa, Ville de Kanazawa, Fondation
de la planification et du développement artistique de Kanazawa



Hall de la culture de Kanazawa

(3) Exposition des beaux-arts français

① Collection « Sem, caricaturiste »



Sem (1863~1934)

Sem est un caricaturiste du début
du 20^{ème} siècle qui décrit la société mondaine parisienne.
C'est l'une des rares occasions de pouvoir
découvrir ses oeuvres au Japon et la première à Kanazawa.

Période : du samedi 8 au vendredi 14 mai 2010

Lieu : Hall Akabane du Hokkoku Shinbun, Hall des échanges



Extrait de l' Album 「le Turf」 1900



Extrait de l' Album 「SEM」 1904

② « Exposition de la collection d'oeuvres françaises de la ville de Kanazawa »

Présentation d'une série d'oeuvres d'art françaises conservée par la ville de Kanazawa, avec entre autres des lithographies de Chagall « Douze maquettes de vitraux pour Jérusalem » et le vase lustre né de la rencontre entre la célèbre verrerie Daum et l'artiste de laque de Kanazawa Shogyo Oba, qui représentent chacun une culture différente.

Période : du samedi 8 au vendredi 14 mai 2010

Lieu de l'exposition : Hall de la Culture de Kanazawa, Galerie d'exposition



Chagall (1887-1985)

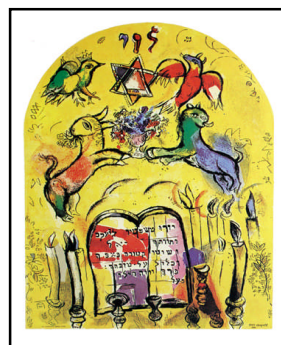


Vase lustre par Shogyo Oba

Chagall < Douze maquettes de vitraux pour Jérusalem (extraits)>



「Ruben」



「Lévi」



「Juda」

(4) « Journée des oeuvres musicales françaises à travers le phonographe »

Il est bien connu que le phonographe a été inventé par Edison, mais peu de personnes savent que le procédé d'enregistrement sonore a été mis au point par un ingénieur français. Grâce à un phonographe de la société française Pathé, conservé au musée, et des morceaux en disques SP, on pourra découvrir les origines françaises du phonographe et profiter des nombreuses chansons françaises disponibles au Musée du phonographe de Kanazawa.



Phonographe de la société Pathé

Période : prévue au début du mois de mai 2010

Lieu : Musée du phonographe de Kanazawa

D'autres activités comme le Café des « Champs-Élysées de Kanazawa », le « Festival des Arts de Rue » ou la « Foire de la pâtisserie française » sont également prévues.